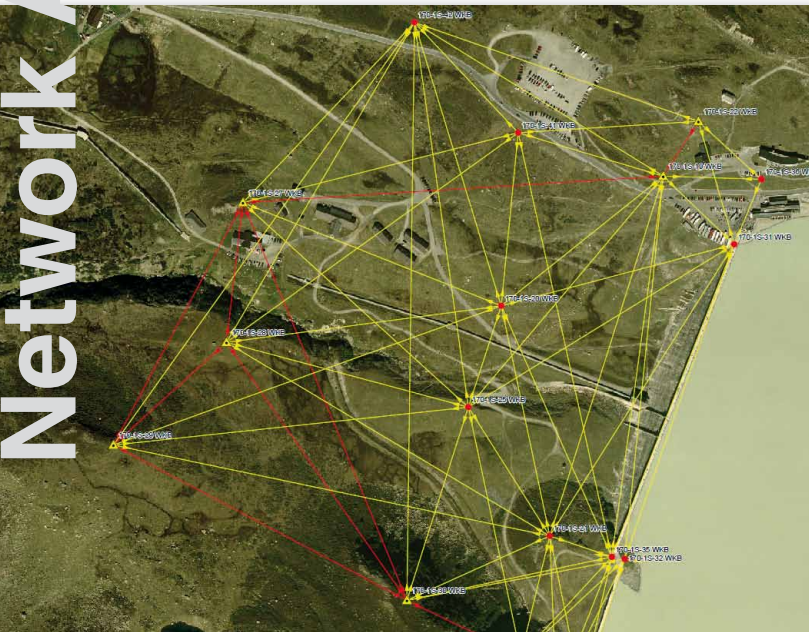


# Axis3D NET

## Netzausgleich für die anspruchsvolle Ingenieurvermessung



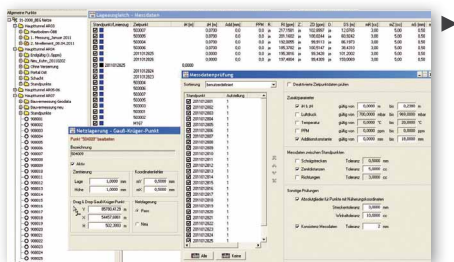
**Präzise Ergebnisse:** Erprobte Berechnungsalgorithmen liefern zuverlässige Resultate.

**Komplexe Netze:** Die individuelle Berechnung von Gewichten, Maßstabsfaktoren und Refraktionskoeffizienten ermöglicht die Nutzung heterogener Daten.

**Einfache Fehlersuche:** Umfassende Prüfroutinen finden Fehler auch in umfangreichen Netzen.

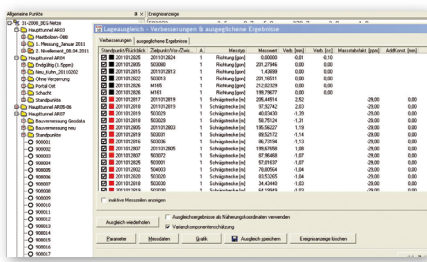
**Effiziente Arbeitsabläufe:** Die intuitive Benutzeroberfläche führt den Anwender sicher durch das Projekt und beschleunigt die Arbeit wesentlich.

### Messdaten und Netzlagerung



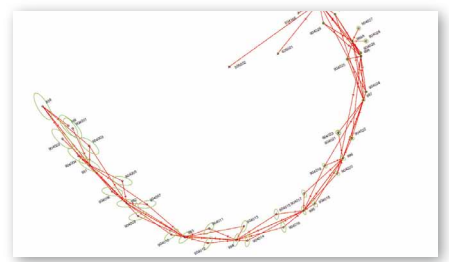
Die Kontrolle und Bereinigung der Messdaten wird durch **erprobte Prüfroutinen** wesentlich unterstützt. Das eliminiert grobe Messfehler und Zielpunktverwechslungen bereits im Vorfeld der Berechnungen. Die **automatisierte Näherungskordinatenberechnung** minimiert den Aufwand bei der Definition der Netzlagerung.

### Ausgleichsberechnung



Robuste Ausgleichsverfahren mit Berechnung von Zusatzparametern, z.B. Maßstabsfaktoren, Refraktionskoeffizienten oder Kreisellkonstanten, sorgen für **genaueste Ergebnisse**. In die individuelle Gewichtung der Messdaten fließen distanzabhängige Mess- und Festpunktgenauigkeiten sowie Zentrierfehler ein. In Kombination mit der **intuitiven Bedienung** entsteht so die Basis für eine professionelle Auswertung der Messdaten.

### Netzgrafik



Die Darstellung von Visuren und Netzpunkten gemeinsam mit Fehlerellipsen und Höhenfehlern ergibt **vollständige Netzbilder**. Übersichtliche Grafiken durch automatisierte Freistellung von Punktbezeichnungen ermöglichen einen guten Überblick und eine rasche Beurteilung. Maßstäblicher Export als DXF- oder PDF-Dateien.

## Systeminformationen

### Hardware (nicht im Lieferumfang enthalten)

- PC mit mindestens 2 USB-Schnittstellen
- 21" Bildschirm empfohlen

### Software

- Büro-Software inkl. USB- oder SD-Dongle
- Sprachen: Deutsch, Englisch; Französisch in Vorbereitung
- Unterstützte Betriebssysteme: Windows XP, Windows Vista, Windows 7 (jeweils 32- und 64-Bit)

### Ergänzende Produkte

- Axis3D GTM - Geotechnical Monitoring
- Axis3D COS - Construction Surveying
- Axis3D SET - Set of Angles
- Axis3D MON - Monitoring

## Anwendungen



Grundlagenetze

## Axis3D NET Funktionsumfang

### Allgemein

- Komfortable Bedienung und flexible Gestaltung der Programmoberfläche
- Speicherung von Ausgleichen für weitere Berechnungsarbeiten

### Messdaten

- Richtungen
- Strecken
- Zenitdistanzen
- Nivellementzüge
- Kreismessungen
- Umfangreiche Möglichkeiten zur Messdatenprüfung

### Ausgleichsergebnisse

- Koordinaten der Pass- und Neupunkte
- Optional mehrere EDM-Maßstabsfaktoren und -Additionskonstanten
- Optional mehrere Refraktionskoeffizienten
- Optional mehrere Kreiselkonstanten

### Netzausgleich

- Lage und Höhe werden getrennt berechnet
- Freier Ausgleich mit Auftransformation (Teilspurminimierung)
- Gezwängter Ausgleich mit Festpunkten
- Distanzabhängige Gewichtung mit individueller Berücksichtigung von Mess- und Zentriergenauigkeiten
- Anzeige von Verbesserungen, Restklaffungen, Koordinatenzuschlägen, Fehlerinformationen
- Varianzkomponentenschätzung
- Optional meteorologische und geometrische Streckenreduktion

### 3D-Netzübersichtsgrafik (in Vorbereitung)

- Fest-, Pass- und Neupunkte
- Visuren
- Fehlerellipsen und Höhenfehler
- Freie Maßstabswahl für Netz- und Fehlerinformationen
- Freie Skalierung von Symbolen
- Automatische Freistellung von Punktbezeichnungen
- DXF- und PDF-Ausgabe

### Datenbank

- Verwaltung von Referenz- und Neupunkten, Ausgleichsparametern, etc.
- Projektbezogene individuelle Datenstrukturierung
- Schnittstellen für Datenimport/-export
- Synchronisation von Datenbanken
- SQLite, Oracle, Microsoft SQL-Server, Interbase



Präzise Kontrollmessungen



Komplexe Deformationsmessungen

## Kontakt

[www.axis3D.eu](http://www.axis3D.eu)

### Significant Software KG

A-2514 Traiskirchen, Josef Bruna Strasse 28  
tel: +43 (0)676 733 61 44  
office@significantsoftware.com  
www.significantsoftware.com

### Significant Software SARL

F-81470 Roquevidal, Lento Bas  
tel: +33 (0)6 35 94 53 50  
france@significantsoftware.com  
www.significantsoftware.com

## Kunden

DIBIT Messtechnik

Rhomberg Bahntechnik

Vermessung Stoltzka & Partner

Vorarlberger Illwerke AG